



報道関係者各位  
プレスリリース

2015年6月30日  
リーシング・マネジメント・コンサルティング株式会社

-----  
**2015年5月末時点 都心主要5区賃貸マンション坪単価推移・礼金額推移を発表**  
-----

リーシング・マネジメント・コンサルティング株式会社（以下 LMC、本社：東京都港区、代表取締役社長CEO：齊藤 晃一）は、本日6月30日、2015年5月末時点での都心主要5区（中央区、港区、渋谷区、新宿区、千代田区）賃貸マンションの坪単価推移、礼金額推移を発表致します。 ※本データは、弊社の[賃貸マーケットデータファイル エリア版](#)をもとに作成したものです。



**【2015年5月末時点 都心5区サマリー】**

都心5区（中央区、港区、渋谷区、新宿区、千代田区）内の2015年5月末時点のマンション募集坪単価（2005年5月以降竣工RC・SRC造 マンションタイプ）は、中央区、港区および千代田区にて下落、渋谷区および新宿区で横ばいとなりました。また5月末時点の募集礼金は、5区すべてにおいて下落となりました。

**【2015年5月末時点 都心5区主な動向】**

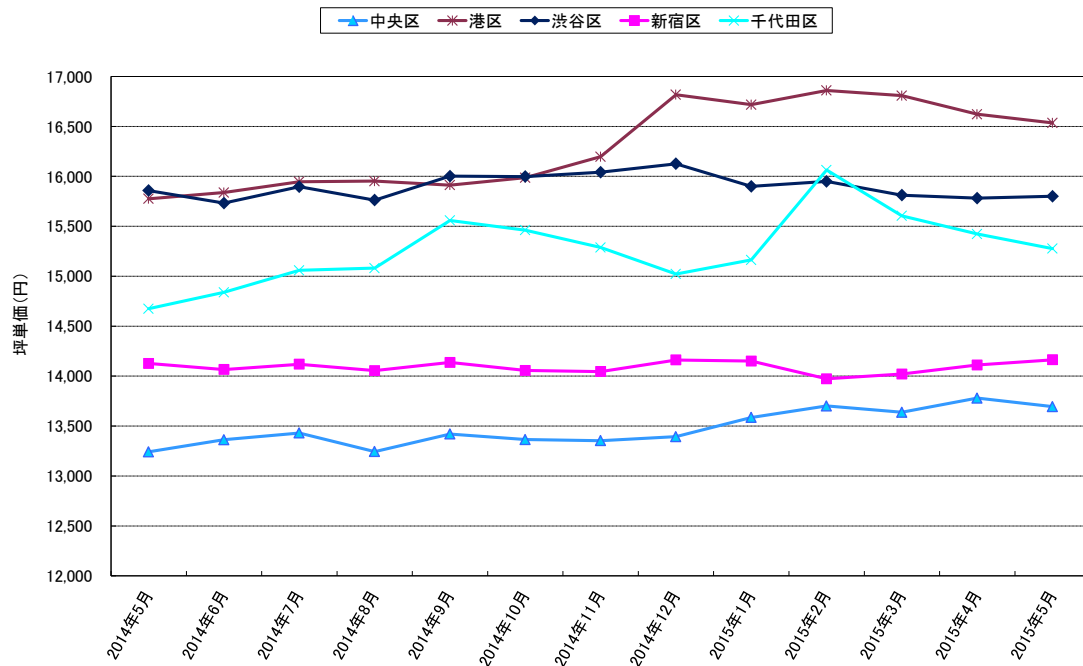
**平均募集坪単価 前月比(図表①)**

各区平均募集坪単価は4月末時点から、港区では-87円、千代田区では-146円、中央区では-86円と、わずかながら下落となりました。港区および千代田区では3ヶ月連続の下落となっています。また、渋谷区および新宿区では、4月末時点からほぼ横ばいとなっています。前年同月比では港区、千代田区および中央区で上昇、渋谷区でわずかに下落、新宿区では横ばいとなっています。

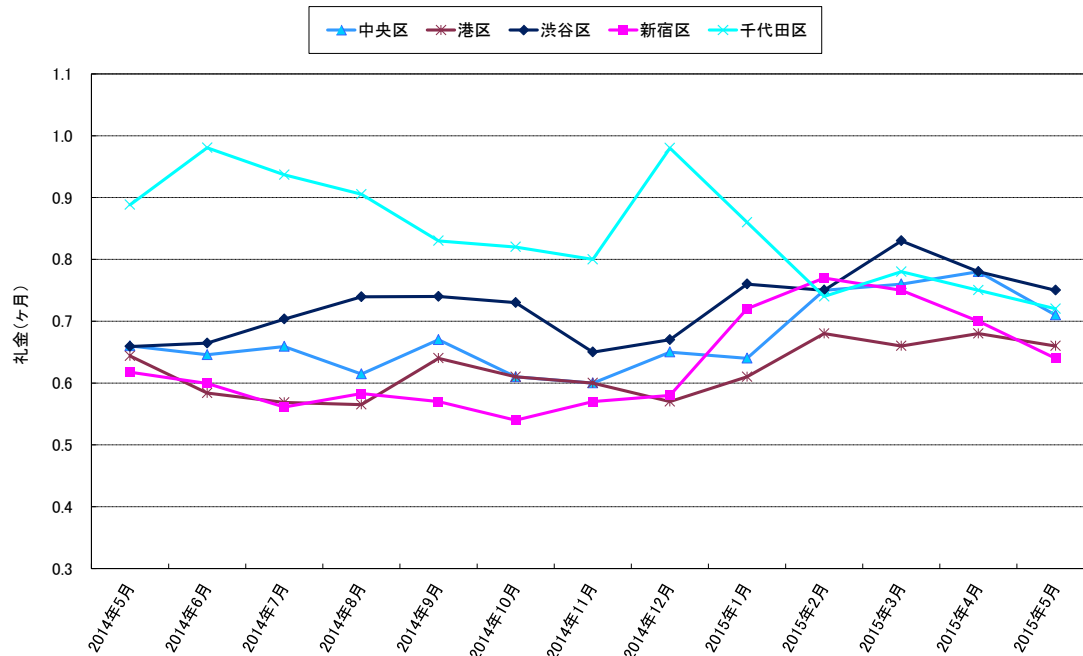
**平均募集礼金 前月比(図表②)**

各区平均募集礼金は、4月末時点から、中央区で-0.07か月（-9.0%）、港区で-0.02か月（-2.9%）の、渋谷区で-0.03か月（-3.8%）、新宿区で-0.06か月（-8.6%）、千代田区では-0.03か月（-4.0%）と5区すべてで下落となりました。また、前年同月比では、中央区、港区、渋谷区、新宿区で上昇、千代田区で下落となっています。

図表① 都心5区 平均募集坪単価推移

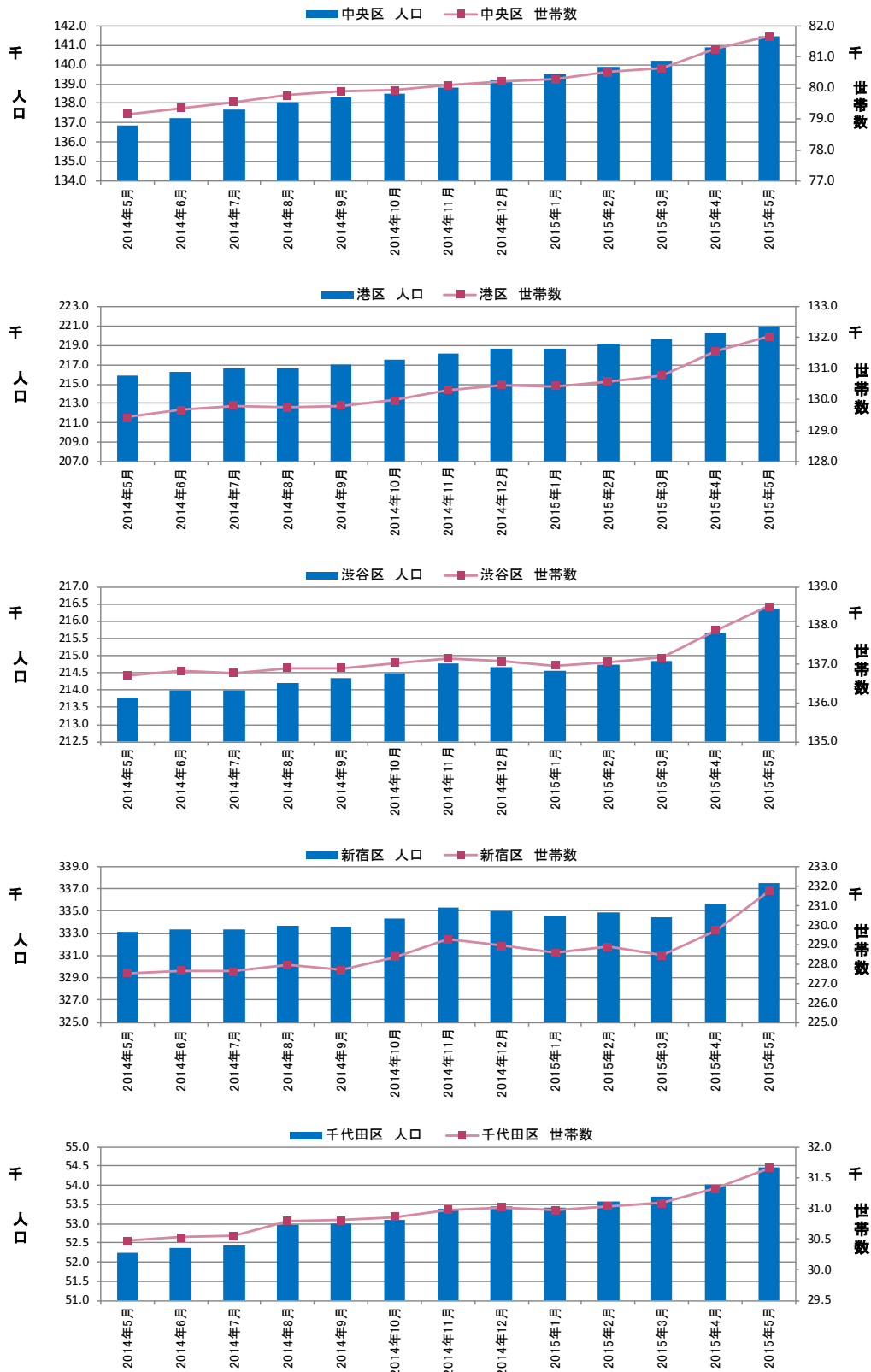


図表② 都心5区 平均募集礼金推移



※LMC 調べ  
 条件：築10年以内 RC・SRC造 マンションタイプ  
 値はエリア内募集物件礼金月数の算術平均値

図表③ 都心5区 人口・世帯数推移



※各月1日現在の推計人口  
出所)東京都 HP

### 人口・世帯数(図表③)

5月1日時点の都心5区の人口・世帯数は、5区全てにおいて増加となりました。

中央区	5月人口:141,454人(+565)	5月世帯:81,649世帯(+381)
港区	5月人口:220,973人(+656)	5月世帯:132,036世帯(+480)
渋谷区	5月人口:216,359人(+710)	5月世帯:138,494世帯(+608)
新宿区	5月人口:337,556人(+1,953)	5月世帯:231,743世帯(+2022)
千代田区	5月人口:54,462人(+432)	5月世帯:31,648世帯(+320)

※各月1日現在の推計人口、括弧内は前月比

### 賃貸マーケットデータファイルについて ～より精緻なリーシング戦略立案を強力にサポート～

「人口推移」「景気動向」「建築着工計画」等の不動産マーケットを広く俯瞰したデータから、「物件近隣の賃料推移」「競合物件の稼働推移」等の対象物件にフォーカスしたデータまで、「賃貸マーケットデータファイル」では、より見やすく、解りやすい形式にて不動産関連データをご提供させていただきます。

特に自社メディア「楽賃シートリスティング」(2007年5月より延べ50万社訪問)を通じて、仲介業社より生きた情報(本当の募集情報、成約情報)を獲得・利用することにより、より情報の精度を高め、今まで以上に精緻なリーシング戦略・戦術の立案・見直しを「賃貸マーケットデータファイル」にて強くサポートいたします。

☆料金:1エリア:3万円～(税別)

☆納期:約10日/例えば、月末時点のデータを翌月10日頃に納品いたします。

#### 【LMC事業概要】

LMCでは、賃貸マンションに特化したマーケティングサポート業務のご提供を行っております。ダイレクトマーケティングの手法を取り入れ、テレマーケティングによるレスポンスデータ(反響、内見、申込等)の取得・蓄積・集計・分析を行い、その結果を通じて、物件の稼働率向上のサポートを行っております。一方で、賃貸マンションの入居者に対する、顧客維持活動(CRM)にも力を入れており、物件の稼働率維持を目標に、様々なソリューション提供を行っております。

#### 【会社概要】

会社名 : リーシング・マネジメント・コンサルティング株式会社  
所在地 : 105-0003 東京都港区西新橋 3-2-1 Daiwa 西新橋ビル 2階  
代表者 : 代表取締役社長 CEO 齊藤 晃一  
資本金 : 200,000 千円  
従業員数 : 55名  
URL : <http://www.lmc-c.co.jp>

#### —本件に関するお問い合わせ—

リーシング・マネジメント・コンサルティング株式会社  
担当 : マーケットデータ室  
TEL : 03-5776-2078  
FAX : 03-5776-2091  
E-mail : [info@lmc-c.co.jp](mailto:info@lmc-c.co.jp)