



報道関係者各位
プレスリリース

2015年9月30日
リーシング・マネジメント・コンサルティング株式会社

2015年8月末時点 都心主要5区賃貸マンション坪単価推移・礼金額推移を発表

リーシング・マネジメント・コンサルティング株式会社（以下 LMC、本社：東京都港区、代表取締役社長CEO：齊藤 晃一）は、本日9月30日、2015年8月末時点での都心主要5区（中央区、港区、渋谷区、新宿区、千代田区）賃貸マンションの坪単価推移、礼金額推移を発表致します。 ※本データは、弊社の [賃貸マーケットデータファイル エリア版](#) をもとに作成したものです。



【2015年8月末時点 都心5区サマリー】

都心5区（中央区、港区、渋谷区、新宿区、千代田区）内の2015年8月末時点のマンション募集坪単価（2005年8月以降竣工RC・SRC造 マンションタイプ）は、千代田区、中央区、渋谷区にて上昇、港区、新宿区にて横ばいとなりました。また8月末時点の募集礼金は、中央区と新宿区にて下落、港区、渋谷区、千代田区では横ばいとなりました。

【2015年8月末時点 都心5区主な動向】

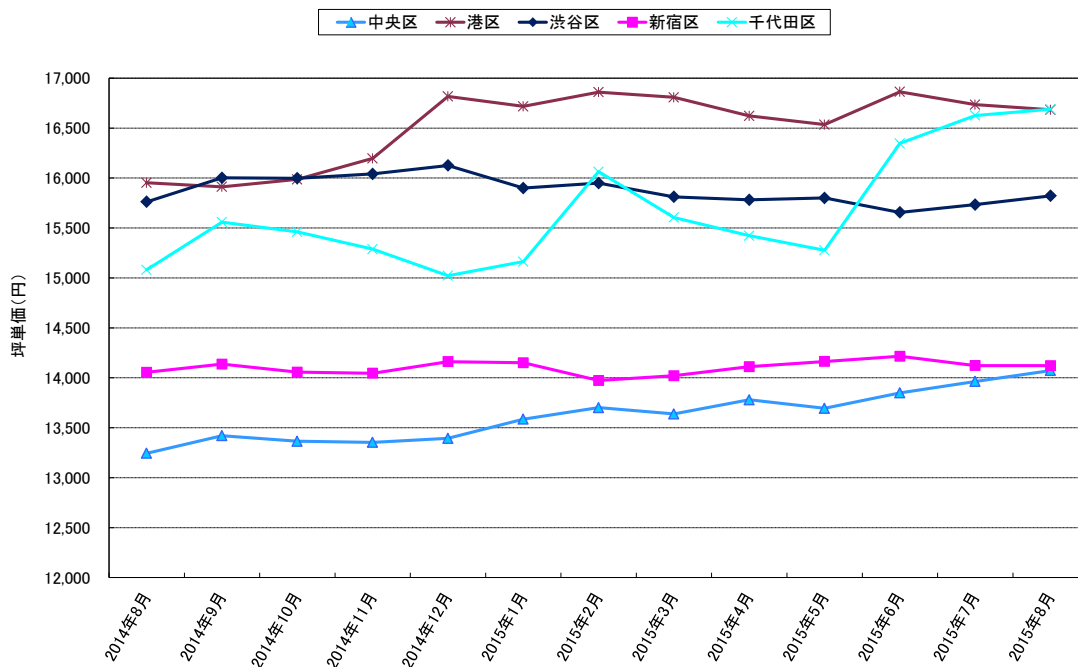
平均募集坪単価 前月比（図表①）

各区平均募集坪単価は7月末時点から、千代田区にて+63円、中央区にて+110円とそれぞれ小幅ながら上昇し、3ヶ月連続の上昇となりました。渋谷区では+88円の上昇、港区、新宿区では横ばいとなっています。前年同月比は、千代田区の+1,607円を始め、5区ともに上昇となっています。

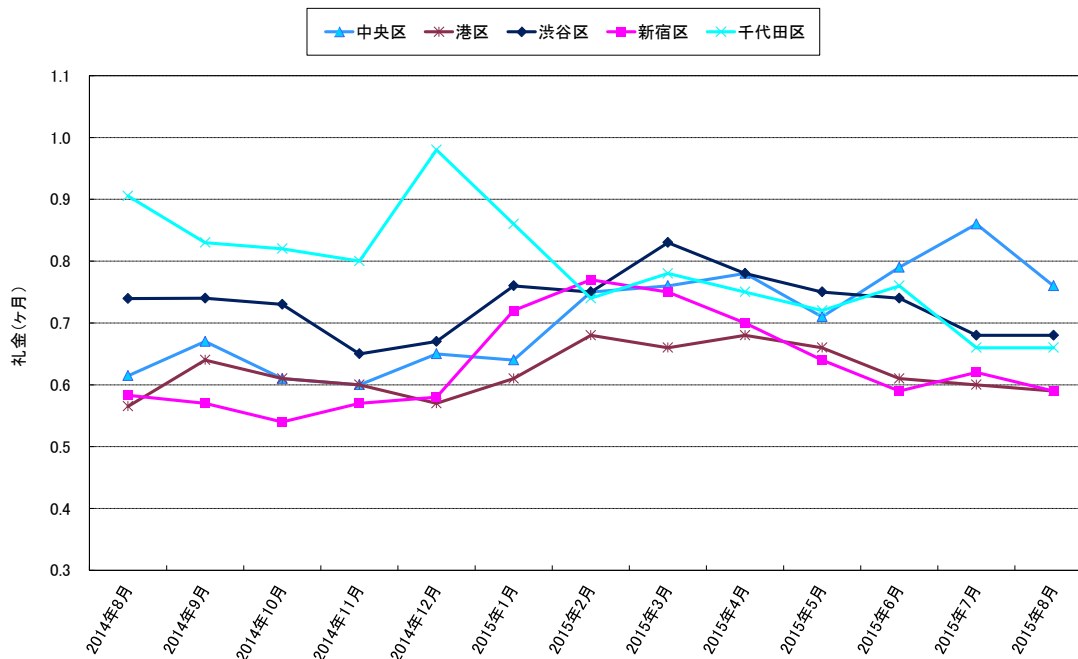
平均募集礼金 前月比（図表②）

各区平均募集礼金は、7月末時点から、中央区にて-0.1か月（-11.6%）、新宿区で-0.03か月（-4.8%）の下落、港区、渋谷区、および千代田区では横ばいとなりました。また、前年同月比では、中央区、港区、新宿区で上昇、渋谷区、千代田区では下落となっています。

図表① 都心5区 平均募集坪単価推移



図表② 都心5区 平均募集礼金推移



※LMC 調べ
 条件：築10年以内 RC・SRC造 マンションタイプ
 値はエリア内募集物件礼金月数の算術平均値

図表③ 都心5区 人口・世帯数推移



※各月1日現在の推計人口
出所)東京都 HP

人口・世帯数(図表③)

8月1日時点の都心5区の人口・世帯数は、5区すべてで増加となりました。

中央区	8月人口:142,381人(+218)	8月世帯:82,022世帯(+58)
港区	8月人口:221,461人(+264)	8月世帯:132,192世帯(+20)
渋谷区	8月人口:216,811人(+233)	8月世帯:138,775世帯(+94)
新宿区	8月人口:337,986人(+470)	8月世帯:232,060世帯(+420)
千代田区	8月人口:54,828人(+123)	8月世帯:31,845世帯(+60)

※各月1日現在の推計人口、括弧内は前月比

賃貸マーケットデータファイルについて ～より精緻なリーシング戦略立案を強力にサポート～

「人口推移」「景気動向」「建築着工計画」等の不動産マーケットを広く俯瞰したデータから、「物件近隣の賃料推移」「競合物件の稼働推移」等の対象物件にフォーカスしたデータまで、「賃貸マーケットデータファイル」では、より見やすく、解りやすい形式にて不動産関連データをご提供させていただきます。

特に自社メディア「楽賃シートリスティング」(2007年5月より延べ54万社訪問)を通じて、仲介業社より生きた情報(本当の募集情報、成約情報)を獲得・利用することにより、より情報の精度を高め、今まで以上に精緻なリーシング戦略・戦術の立案・見直しを「賃貸マーケットデータファイル」にて強くサポートいたします。

☆料金:1エリア:3万円～(税別)

☆納期:約10日/例えば、月末時点のデータを翌月10日頃に納品いたします。

【LMC事業概要】

LMCでは、賃貸マンションに特化したマーケティングサポート業務のご提供を行っております。ダイレクトマーケティングの手法を取り入れ、テレマーケティングによるレスポンスデータ(反響、内見、申込等)の取得・蓄積・集計・分析を行い、その結果を通じて、物件の稼働率向上のサポートを行っております。一方で、賃貸マンションの入居者に対する、顧客維持活動(CRM)にも力を入れており、物件の稼働率維持を目標に、様々なソリューション提供を行っております。

【会社概要】

会社名 : リーシング・マネジメント・コンサルティング株式会社
所在地 : 105-0003 東京都港区西新橋 3-2-1 Daiwa 西新橋ビル 2階
代表者 : 代表取締役社長 CEO 齊藤 晃一
資本金 : 200,000 千円
従業員数 : 55名
URL : <http://www.lmc-c.co.jp>

—本件に関するお問い合わせ—

リーシング・マネジメント・コンサルティング株式会社
担当 : マーケットデータ室
TEL : 03-5776-2078
FAX : 03-5776-2091
E-mail : info@lmc-c.co.jp