



報道関係者各位
プレスリリース

2017年4月28日
リーシング・マネジメント・コンサルティング株式会社

2017年3月末時点 都心主要5区賃貸マンション坪単価推移・礼金推移を発表

リーシング・マネジメント・コンサルティング株式会社（以下 LMC、本社：東京都港区、代表取締役社長CEO：齊藤 晃一）は、本日4月28日、2017年3月末時点での都心主要5区（中央区、港区、渋谷区、新宿区、千代田区）賃貸マンションの坪単価推移・礼金推移を発表致します。 ※本データは、弊社の [賃貸マーケットデータファイル エリア版](#) をもとに作成したものです。



【2017年3月末時点 都心5区サマリー】

都心5区（中央区、港区、渋谷区、新宿区、千代田区）内の2017年3月末時点のマンション募集坪単価（2007年3月以降竣工RC・SRC造 マンションタイプ）は、港区および渋谷区にて上昇、中央区、新宿区および千代田区にて下落となりました。また募集礼金は、中央区、渋谷区および千代田区にて上昇、港区および新宿区にて下落となっています。

【2017年3月末時点 都心5区主な動向】

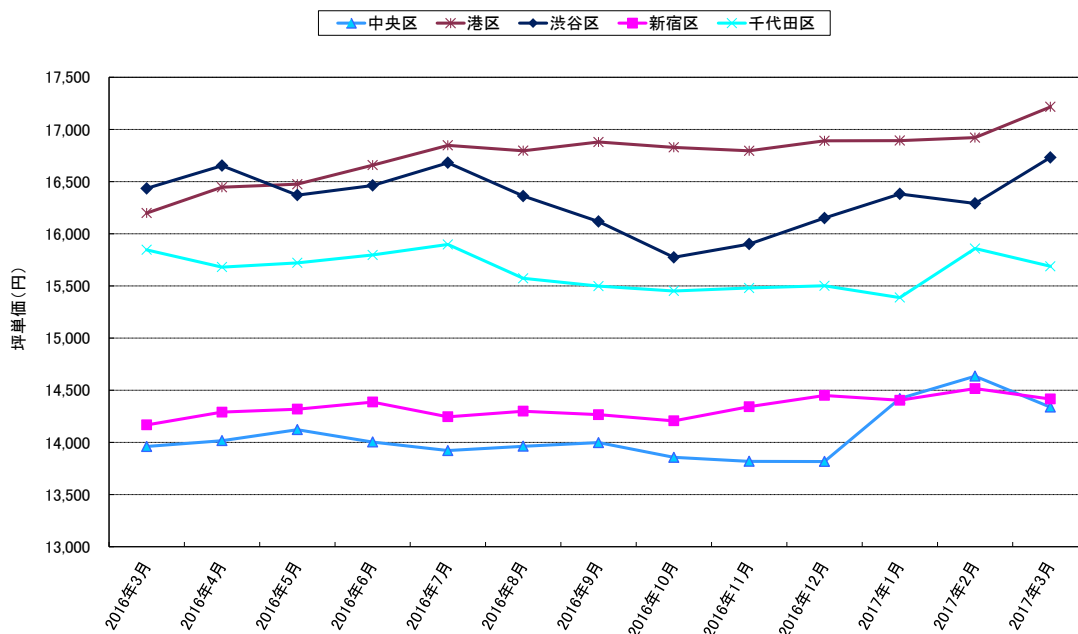
平均募集坪単価 前月比(図表①)

各区平均募集坪単価の前月比は、港区にて+294円で17,216円となり、集計開始以来初めて17,000円を超えました。渋谷区では+440円の上昇、中央区で-297円、新宿区にて-101円、千代田区にて-170円の下落となっています。また前年同月比は、千代田区にて下落、その他の4区では港区の+1,018円を始め、上昇となりました。

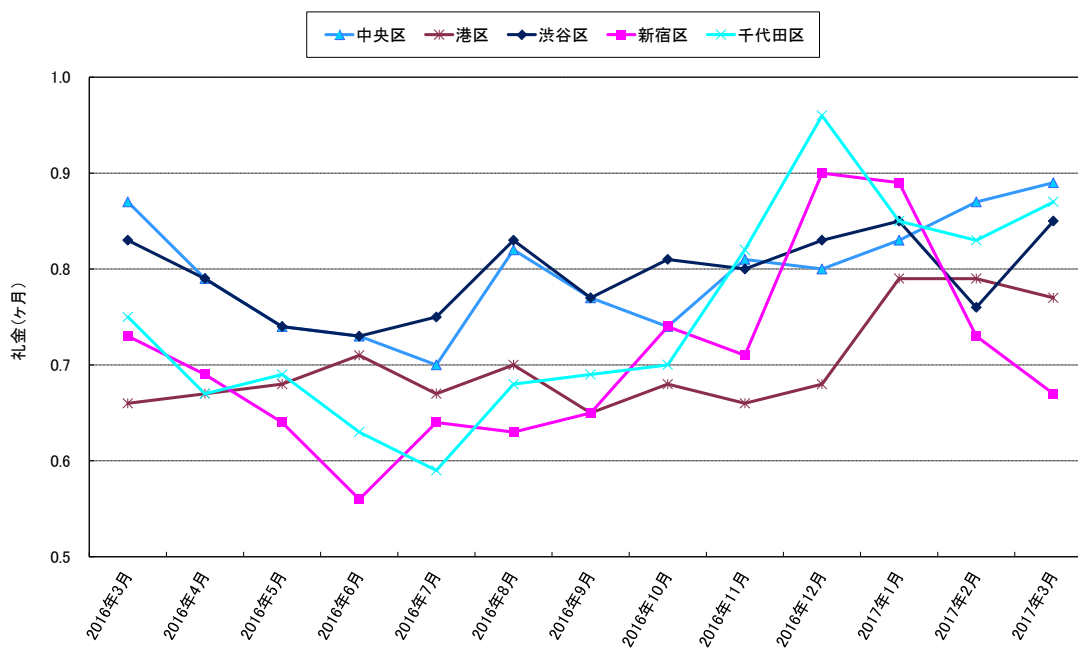
平均募集礼金 前月比(図表②)

各区平均募集礼金の前月比は、渋谷区にて礼金0か月の募集割合が減少し+0.09か月(+11.8%)、千代田区にて+0.12か月(+4.8%)、中央区では+0.02か月(+2.3%)で3か月連続の上昇、港区は-0.02か月(-2.5%)、新宿区では礼金2か月の募集割合が減少し、-0.06か月(-8.2%)の下落となりました。また前年同月比では、新宿区にて下落、その他の4区では上昇となっています。

図表① 都心5区 平均募集坪単価推移

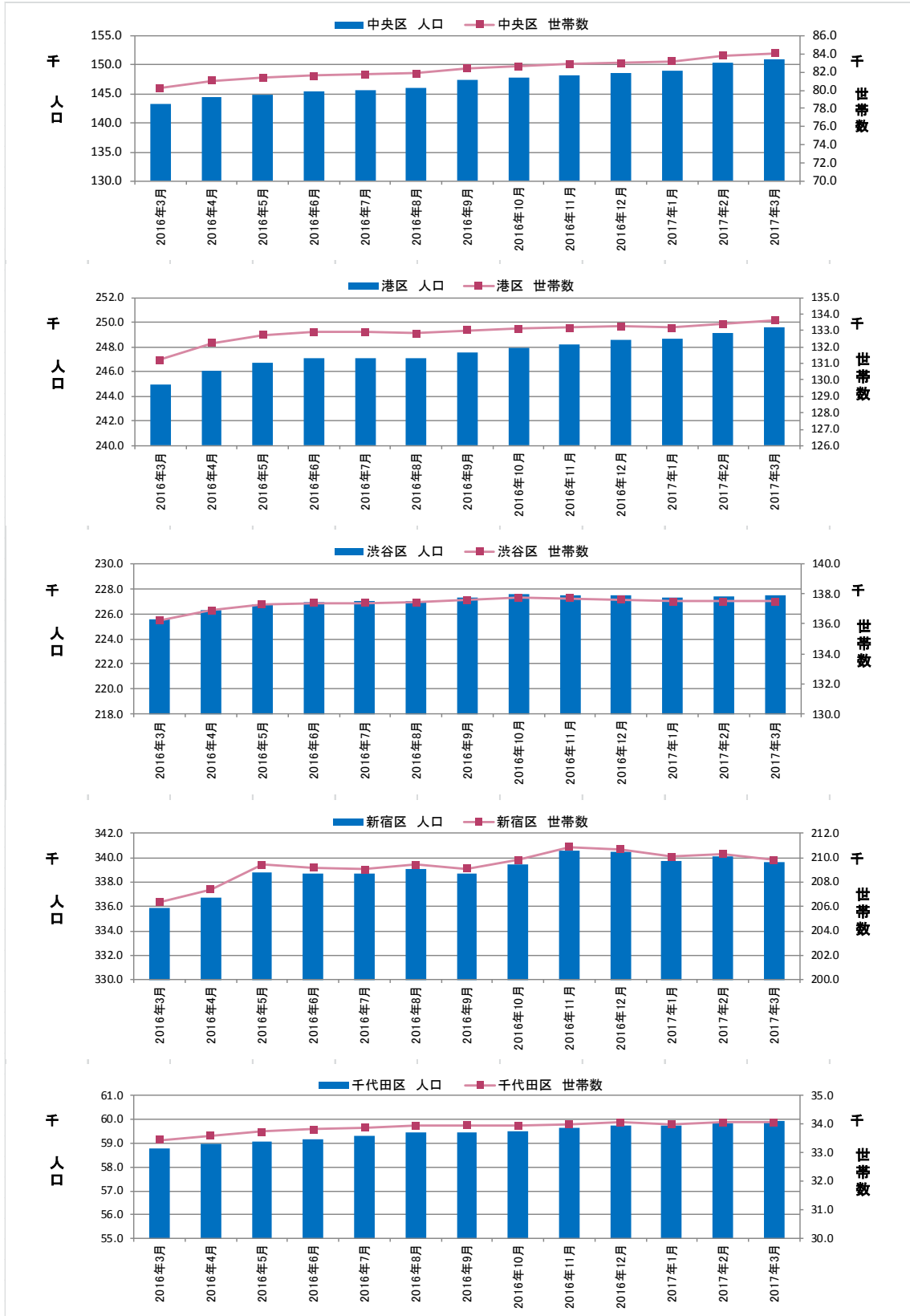


図表② 都心5区 平均募集礼金推移



※LMC調べ
 条件：築10年以内 RC・SRC造 マンションタイプ
 値はエリア内募集物件礼金月数の算術平均値

図表③ 都心5区 人口・世帯数推移



※各月1日現在の推計人口。

人口・世帯数(図表③)

3月1日時点の都心5区の人口は、中央区、港区、渋谷区および千代田区にて増加、新宿区にて減少となりました。また、世帯数は中央区、港区、千代田区にて増加、渋谷区にて横ばい、新宿区にて減少となりました。

中央区	3月人口:150,897人(+603)	3月世帯:84,102世帯(+297)
港区	3月人口:249,572人(+418)	3月世帯:133,624世帯(+253)
渋谷区	3月人口:227,522人(+130)	3月世帯:137,494世帯(-1)
新宿区	3月人口:339,586人(-501)	3月世帯:209,810世帯(-475)
千代田区	3月人口:59,938人(+78)	3月世帯:34,075世帯(+12)

※各月1日現在の推計人口、括弧内は前月比

賃貸マーケットデータファイルについて ～より精緻なリーシング戦略立案を強力にサポート～

「人口推移」「景気動向」「建築着工」等の不動産マーケットを広く俯瞰したデータから、「物件近隣の賃料推移」「競合物件の稼働推移」等の対象物件にフォーカスしたデータまで、「賃貸マーケットデータファイル」では、より見やすく、解りやすい形式にて不動産関連データをご提供させていただきます。

特に自社メディア「楽賃シートリスティング」(2007年5月より延べ66万社訪問※2017年3月末現在)を通じて、仲介業社より生きた情報(本当の募集情報、成約情報)を獲得・利用することにより、より情報の精度を高め、今まで以上に精緻なリーシング戦略・戦術の立案・見直しを「賃貸マーケットデータファイル」にて強くサポートいたします。

☆料金:1エリア:3万円～(税別)

☆納期:約10日/例えば、月末時点のデータを翌月10日頃に納品いたします。

【LMC事業概要】

LMCでは、賃貸マンションに特化したマーケティングサポート業務のご提供を行っております。ダイレクトマーケティングの手法を取り入れ、テレマーケティングによるレスポンスデータ(反響、内見、申込等)の取得・蓄積・集計・分析を行い、その結果を通じて、物件の稼働率向上のサポートを行っております。一方で、賃貸マンションの入居者に対する、顧客維持活動(CRM)にも力を入れており、物件の稼働率維持を目標に、様々なソリューション提供を行っております。

【会社概要】

会社名 : リーシング・マネジメント・コンサルティング株式会社
所在地 : 105-0003 東京都港区西新橋 3-2-1 Daiwa 西新橋ビル 2階
代表者 : 代表取締役社長 CEO 齊藤 晃一
資本金 : 200,000 千円
従業員数 : 55 名
URL : <http://www.lmc-c.co.jp>

—本件に関するお問い合わせ—

リーシング・マネジメント・コンサルティング株式会社
担当 : マーケットデータ室
TEL : 03-5776-2078
FAX : 03-5776-2091
E-mail : info@lmc-c.co.jp