



報道関係者各位
プレスリリース

2017年9月29日
リーシング・マネジメント・コンサルティング株式会社

2017年8月末時点 都心主要5区賃貸マンション坪単価推移・礼金推移を発表

リーシング・マネジメント・コンサルティング株式会社（以下 LMC、本社：東京都港区、代表取締役社長CEO：齊藤 晃一）は、本日9月29日、2017年8月末時点での都心主要5区（中央区、港区、渋谷区、新宿区、千代田区）賃貸マンションの坪単価推移・礼金推移を発表致します。 ※本データは、弊社の [賃貸マーケットデータファイル エリア版](#) をもとに作成したものです。



【2017年8月末時点 都心5区サマリー】

都心5区（中央区、港区、渋谷区、新宿区、千代田区）内の2017年8月末時点のマンション募集坪単価（2007年8月以降竣工RC・SRC造 マンションタイプ）は、中央区、千代田区にて上昇、渋谷区にて下落、港区および新宿区にて横ばいとなりました。また募集礼金は、港区、千代田区にて上昇、新宿区にて横ばい、中央区および渋谷区にて下落となっています。

【2017年8月末時点 都心5区主な動向】

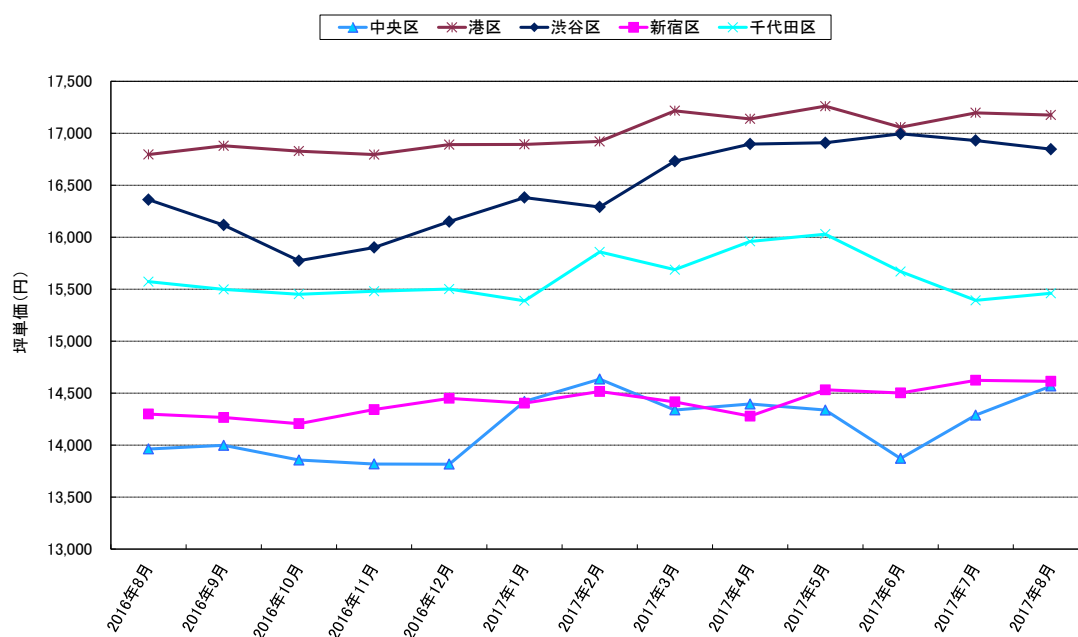
平均募集坪単価 前月比(図表①)

各区平均募集坪単価の前月比は、中央区にて新築物件の新規募集開始の影響などにより+280円で2か月連続の上昇、千代田区で+68円とわずかに上昇、渋谷区にて-84円とわずかに下落、港区および新宿区にて横ばいとなりました。また前年同月比は、千代田区にて下落、その他の4区では上昇となっています。

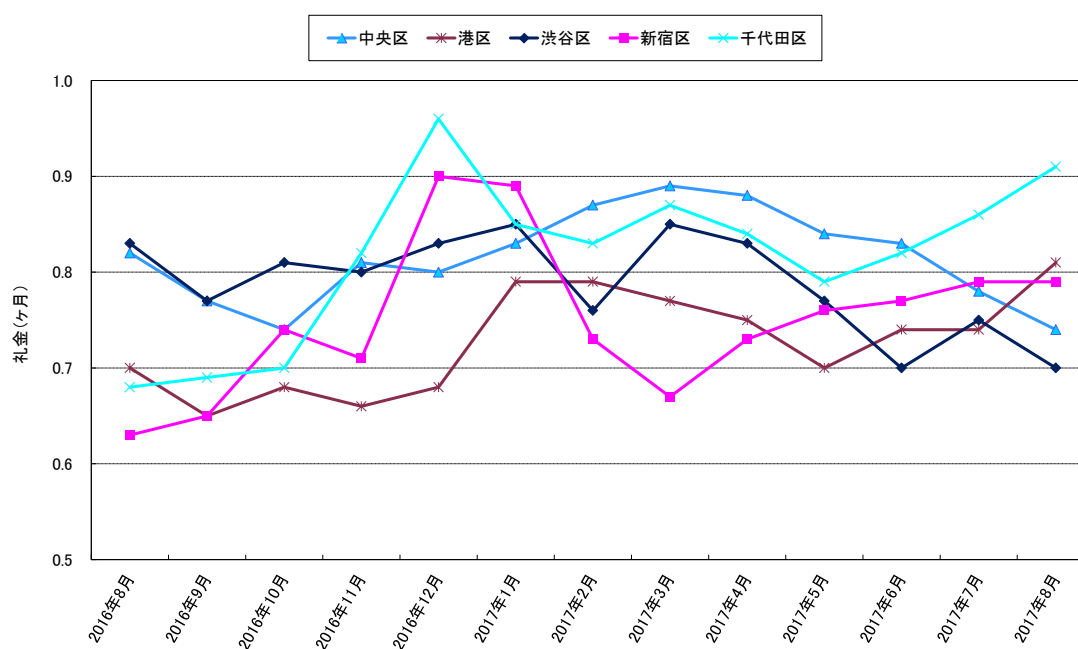
平均募集礼金 前月比(図表②)

各区平均募集礼金の前月比は、千代田区で礼金1か月の募集戸数割合が8割超となり+0.05か月(+5.8%)、港区にて+0.07か月(+9.5%)の上昇となりました。渋谷区にて-0.05か月(-6.7%)、中央区にて-0.04か月(-5.1%)の下落、新宿区では横ばいとなりました。また前年同月比では、港区、新宿区および千代田区にて上昇、中央区および渋谷区にて下落となっています。

図表① 都心5区 平均募集坪単価推移

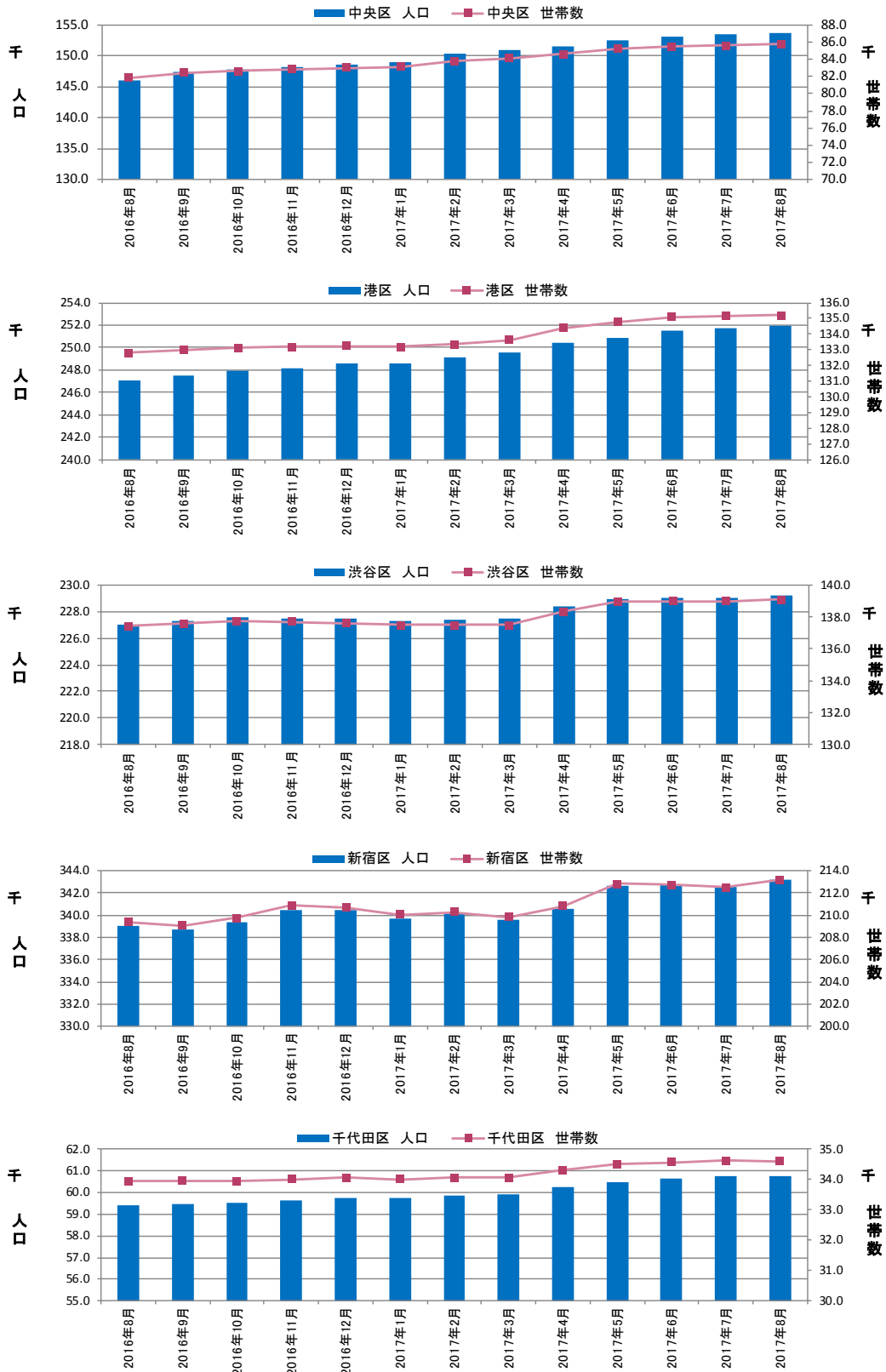


図表② 都心5区 平均募集礼金推移



※LMC調べ
 条件：築10年以内 RC・SRC造 マンションタイプ
 値はエリア内募集物件礼金月数の算術平均値

図表③ 都心5区 人口・世帯数推移



※各月1日現在の推計人口。

人口・世帯数(図表③)

8月1日時点の都心5区の人口・世帯数は共に、中央区、港区、渋谷区および新宿区にて増加、千代田区にてわずかに減少となりました。

中央区	8月人口:153,724人(+262)	8月世帯:85,748世帯(+97)
港区	8月人口:251,910人(+198)	8月世帯:135,191世帯(+40)
渋谷区	8月人口:229,190人(+199)	8月世帯:139,101世帯(+135)
新宿区	8月人口:343,215人(+649)	8月世帯:213,177世帯(+674)
千代田区	8月人口:60,777人(-14)	8月世帯:34,613世帯(-8)

※各月1日現在の推計人口、括弧内は前月比

賃貸マーケットデータファイルについて ～より精緻なリーシング戦略立案を強力にサポート～

「人口推移」「景気動向」「建築着工」等の不動産マーケットを広く俯瞰したデータから、「物件近隣の賃料推移」「競合物件の稼働推移」等の対象物件にフォーカスしたデータまで、「賃貸マーケットデータファイル」では、より見やすく、解りやすい形式にて不動産関連データをご提供させていただきます。

特に自社メディア「楽賃シートリスティング」(2007年5月より延べ66万社訪問※2017年3月末現在)を通じて、仲介業社より生きた情報(本当の募集情報、成約情報)を獲得・利用することにより、より情報の精度を高め、今まで以上に精緻なリーシング戦略・戦術の立案・見直しを「賃貸マーケットデータファイル」にて強くサポートいたします。

☆料金:1エリア:3万円～(税別)

☆納期:約10日/例えば、月末時点のデータを翌月10日頃に納品いたします。

【LMC事業概要】

LMCでは、賃貸マンションに特化したマーケティングサポート業務のご提供を行っております。ダイレクトマーケティングの手法を取り入れ、テレマーケティングによるレスポンスデータ(反響、内見、申込等)の取得・蓄積・集計・分析を行い、その結果を通じて、物件の稼働率向上のサポートを行っております。一方で、賃貸マンションの入居者に対する、顧客維持活動(CRM)にも力を入れており、物件の稼働率維持を目標に、様々なソリューション提供を行っております。

【会社概要】

会社名 : リーシング・マネジメント・コンサルティング株式会社
所在地 : 105-0003 東京都港区西新橋 3-2-1 Daiwa 西新橋ビル 2階
代表者 : 代表取締役社長 CEO 齊藤 晃一
資本金 : 200,000 千円
従業員数 : 55名
URL : <http://www.lmc-c.co.jp>

—本件に関するお問い合わせ—

リーシング・マネジメント・コンサルティング株式会社
担当 : マーケットデータ室
TEL : 03-5776-2078
FAX : 03-5776-2091
E-mail : info@lmc-c.co.jp