



報道関係者各位
プレスリリース

2016年12月28日
リーシング・マネジメント・コンサルティング株式会社

2016年11月末時点 都心主要5区賃貸マンション坪単価推移・礼金推移を発表

リーシング・マネジメント・コンサルティング株式会社（以下 LMC、本社：東京都港区、代表取締役社長CEO：齊藤 晃一）は、本日12月28日、2016年11月末時点での都心主要5区（中央区、港区、渋谷区、新宿区、千代田区）賃貸マンションの坪単価推移・礼金推移を発表致します。 ※本データは、弊社の [賃貸マーケットデータファイル エリア版](#) をもとに作成したものです。



【2016年11月末時点 都心5区サマリー】

都心5区（中央区、港区、渋谷区、新宿区、千代田区）内の2016年11月末時点のマンション募集坪単価（2006年11月以降竣工RC・SRC造 マンションタイプ）は、渋谷区および新宿にて上昇、港区、中央区および千代田区にて横ばいとなりました。また募集礼金は、中央区および千代田区にて上昇、その他の3区では下落となりました。

【2016年11月末時点 都心5区主な動向】

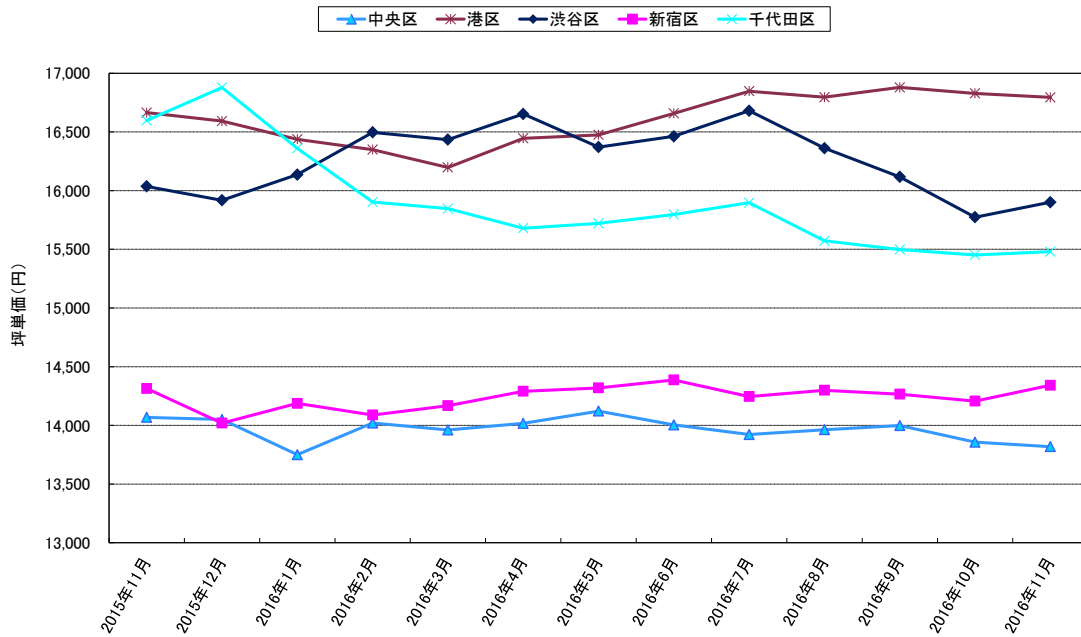
平均募集坪単価 前月比(図表①)

各区平均募集坪単価の前月比は、渋谷区にて+128円で4か月ぶりの上昇となりました。また、新宿区では+135円の上昇、中央区、港区および千代田区ではほぼ横ばいとなっています。また前年同月比は、千代田区で-1,118円と大きく下落したのを始め、中央区・渋谷区でも下落、港区にて上昇、新宿区では横ばいとなっています。

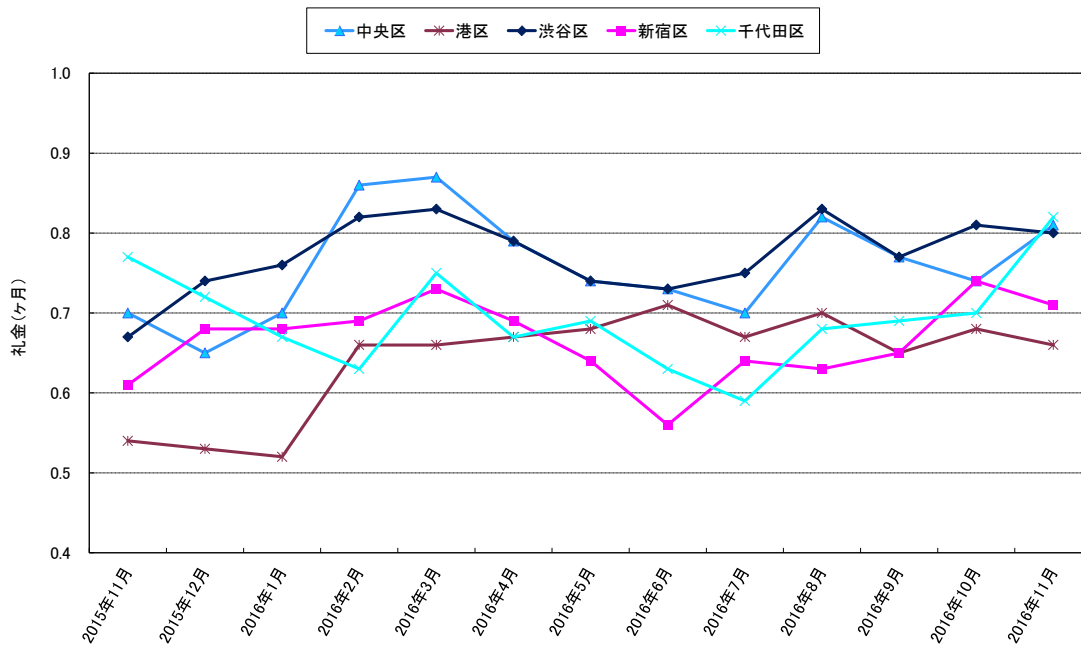
平均募集礼金 前月比(図表②)

各区平均募集礼金の前月比は、千代田区にて礼金0か月の募集割合の減少により+0.12か月(+17.1%)、中央区で+0.07か月(+9.5%)の上昇、港区にて-0.02か月(-2.9%)、渋谷区で-0.01か月(-1.2%)、新宿区では-0.03ヶ月(-4.1%)の小幅な下落となりました。また前年同月比では、渋谷区の+0.13か月を始め、5区すべてで上昇となっています。

図表① 都心5区 平均募集坪単価推移

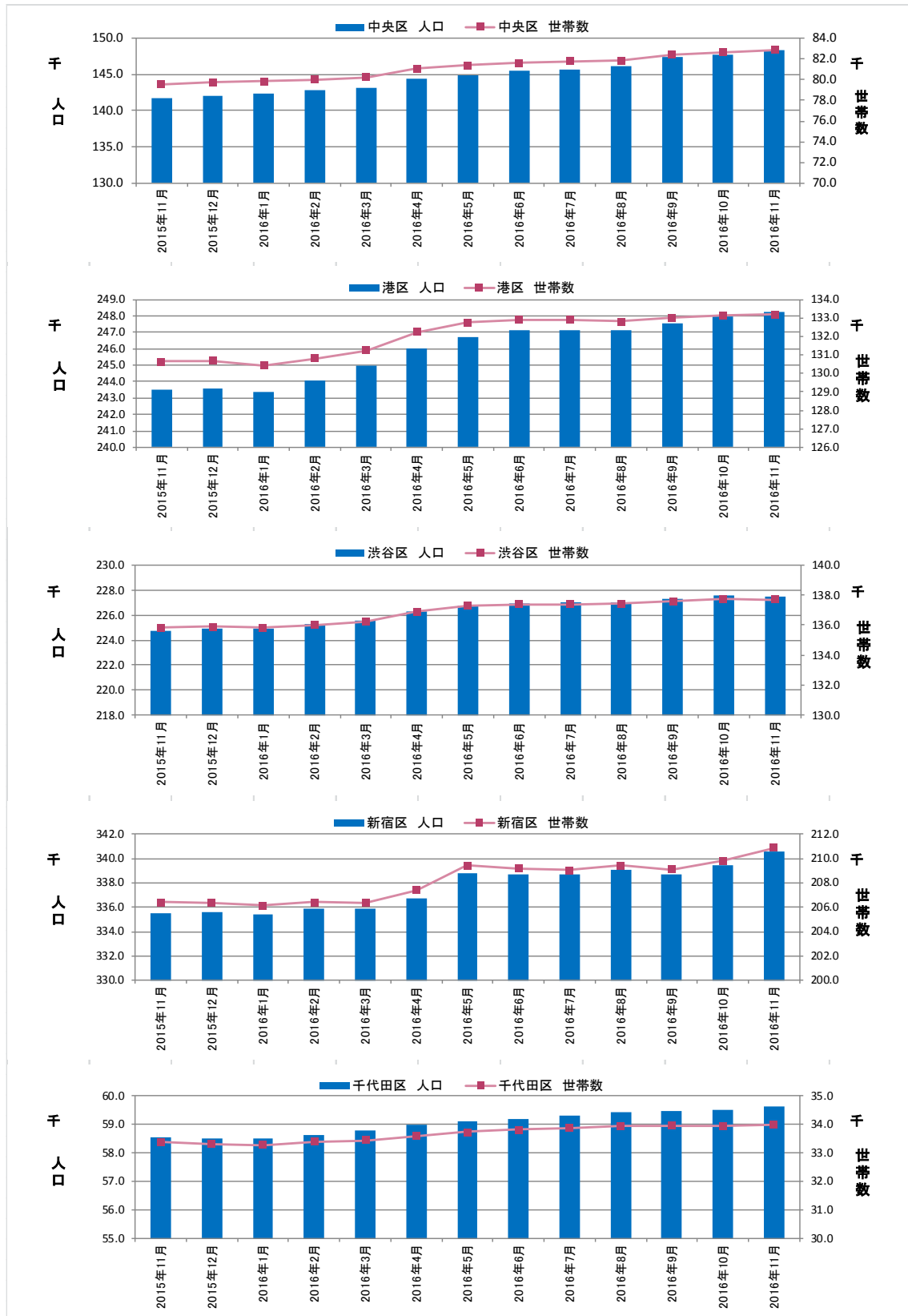


図表② 都心5区 平均募集礼金推移



※LMC調べ
 条件：築10年以内 RC・SRC造 マンションタイプ
 値はエリア内募集物件礼金月数の算術平均値

図表③ 都心5区 人口・世帯数推移



※各月1日現在の推計人口。

人口・世帯数(図表③)

11月1日時点の都心5区の人口は、渋谷区にて人口・世帯数ともに減少、その他の4区では人口・世帯数ともに増加となりました。

中央区	11月人口:148,282人(+566)	11月世帯:82,892世帯(+267)
港区	11月人口:248,203人(+239)	11月世帯:133,181世帯(+76)
渋谷区	11月人口:227,512人(-56)	11月世帯:137,684世帯(-61)
新宿区	11月人口:340,519人(+1,111)	11月世帯:210,864世帯(+1,093)
千代田区	11月人口:59,629人(+126)	11月世帯:34,015世帯(+71)

※各月1日現在の推計人口、括弧内は前月比

賃貸マーケットデータファイルについて ～より精緻なリーシング戦略立案を強力にサポート～

「人口推移」「景気動向」「建築着工」等の不動産マーケットを広く俯瞰したデータから、「物件近隣の賃料推移」「競合物件の稼働推移」等の対象物件にフォーカスしたデータまで、「賃貸マーケットデータファイル」では、より見やすく、解りやすい形式にて不動産関連データをご提供させていただきます。

特に自社メディア「楽賃シートリスティング」(2007年5月より延べ54万社訪問)を通じて、仲介業社より生きた情報(本当の募集情報、成約情報)を獲得・利用することにより、より情報の精度を高め、今まで以上に精緻なリーシング戦略・戦術の立案・見直しを「賃貸マーケットデータファイル」にて強くサポートいたします。

☆料金：1エリア：3万円～(税別)

☆納期：約10日 / 例えば、月末時点のデータを翌月10日頃に納品いたします。

【LMC事業概要】

LMCでは、賃貸マンションに特化したマーケティングサポート業務のご提供を行っております。ダイレクトマーケティングの手法を取り入れ、テレマーケティングによるレスポンスデータ(反響、内見、申込等)の取得・蓄積・集計・分析を行い、その結果を通じて、物件の稼働率向上のサポートを行っております。一方で、賃貸マンションの入居者に対する、顧客維持活動(CRM)にも力を入れており、物件の稼働率維持を目標に、様々なソリューション提供を行っております。

【会社概要】

会社名：リーシング・マネジメント・コンサルティング株式会社
所在地：105-0003 東京都港区西新橋3-2-1 Daiwa 西新橋ビル2階
代表者：代表取締役社長 CEO 齊藤 晃一
資本金：200,000 千円
従業員数：55名
URL：<http://www.lmc-c.co.jp>

—本件に関するお問い合わせ—

リーシング・マネジメント・コンサルティング株式会社
担当：マーケットデータ室
TEL：03-5776-2078
FAX：03-5776-2091
E-mail：info@lmc-c.co.jp