



報道関係者各位
プレスリリース

2019年4月22日
リーシング・マネジメント・コンサルティング株式会社

2019年ゴールデンウィーク中のエンド客動向調査

リーシング・マネジメント・コンサルティング株式会社（以下 LMC、本社：東京都港区、代表取締役社長：齊藤 晃一）は、本日4月22日、2019年ゴールデンウィーク（以下、GW）中に見込まれる賃貸マーケット（首都圏）のエンド客動向についてのアンケート調査結果を発表します。 ※本データは、首都圏に所在する賃貸仲介の担当者2,173名への対面アンケートを実施。（調査期間：2019年3月1日～4月9日）

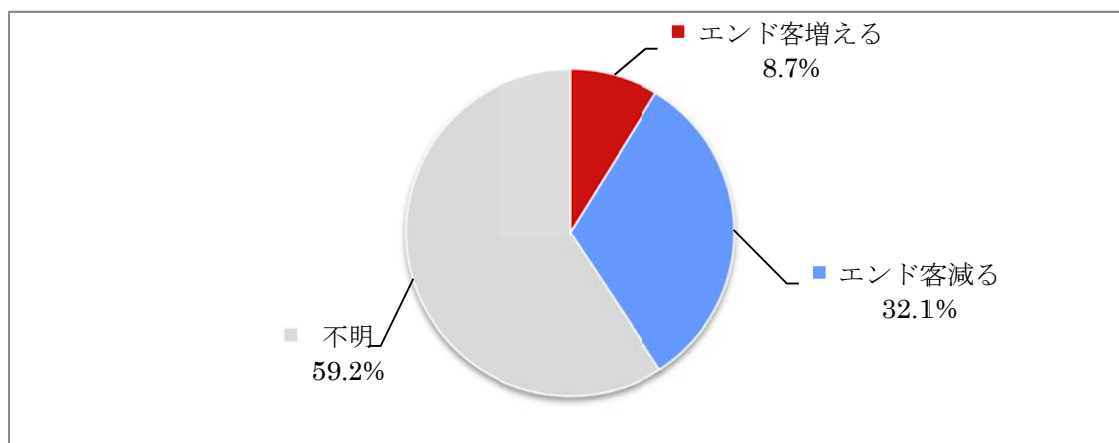


【2019年 GW における賃貸マーケットのエンド客動向予測】

■GW 中のエンド客の動きは仲介業者も読み切れていない

GW 中に来店するエンド客が例年よりも増加すると予想している仲介業者は8.7%（190名／2,173名）に留まっている一方で、例年よりも減少すると予想している仲介業者は32.1%（697名／2,173名）となり、減るのではないかという回答が目立っている。ただし、59.2%（1,286名／2,173名）の仲介業者は、客動向については不明と回答しており、「例年よりも長期の連休であるため、その日にならないとわからない」などの意見が挙がった。（※図表①）

図表① GW 中に来店するエンド客の増減（仲介業者予測）

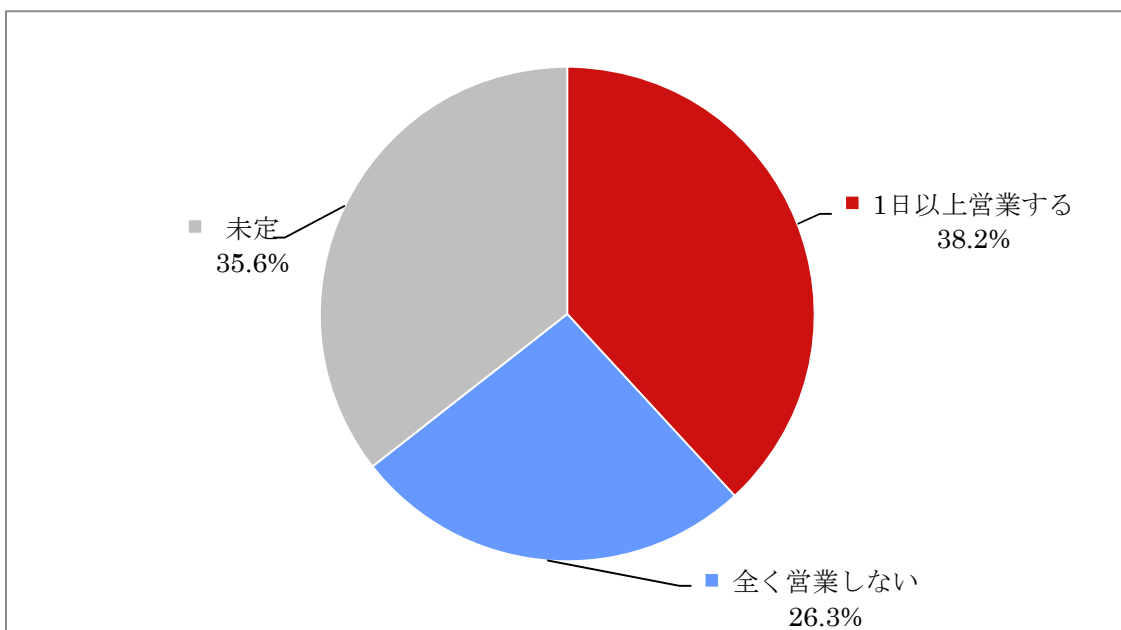


■「1日以上営業する予定がある」が多数派となった

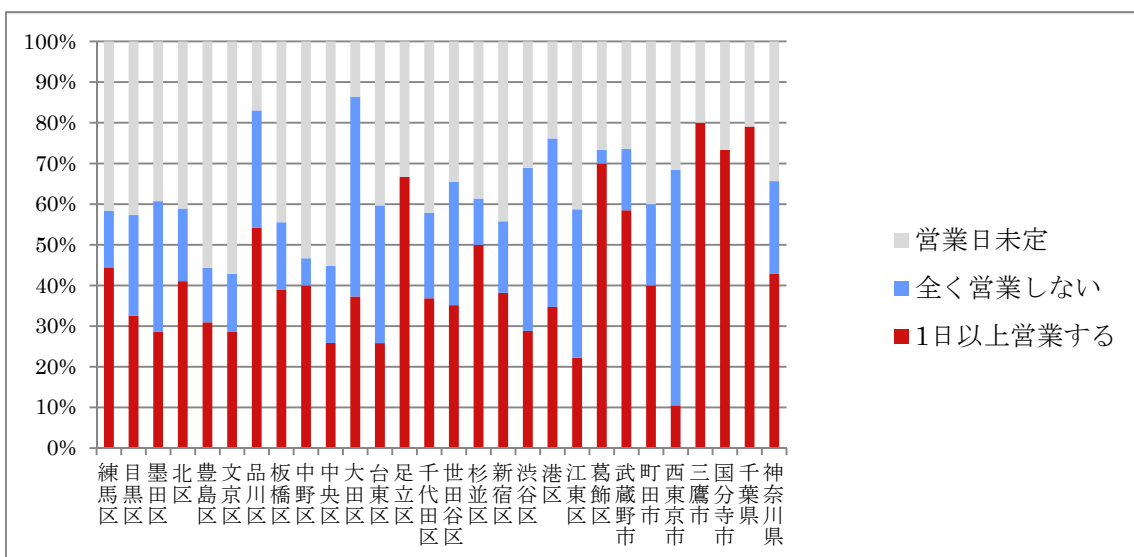
GW中に営業する予定があると回答した仲介業者は全体の38.2%(829名/2,173名)、全く営業しない予定の仲介業者は26.3%(571名/2,173名)となった。また、未定と回答した仲介業者は全体の35.6%(773名/2,173名)を占めた。現状未定と回答した仲介業者も少なからず営業すると予想されるため、過半数の仲介業者は、GW中も営業すると考えられる。

エリア別の仲介業者の営業予定については、エリア間での特色がみられた。特に三鷹市、国分寺市、千葉県などのエリアはすべての業者が1日以上営業すると回答した。西東京市に関しては、ほぼすべての仲介業者が営業しない予定となっているものの、基本的にはすべてのエリアで営業する見込みがある。(※図表②、図表③)

図表② GW中の仲介業者の営業予定



図表③ GW中の仲介業者の営業予定 (エリア別)



【LMC事業概要】

LMCでは、賃貸マンションに特化したマーケティングサポート業務のご提供を行っております。ダイレクトマーケティングの手法を取り入れ、テレマーケティングによるレスポンスデータ(反響、内見、申込等)の取得・蓄積・集計・分析を行い、その結果を通じて、物件の稼働率向上のサポートを行っております。一方で、賃貸マンションの入居者に対する、顧客維持活動(CRM)にも力を入れており、物件の稼働率維持を目標に、様々なソリューション提供を行っております。

【会社概要】

会社名 : リーシング・マネジメント・コンサルティング株式会社
所在地 : 105-0003 東京都港区西新橋 3-2-1 D a i w a 西新橋ビル 2階
代表者 : 代表取締役社長 齊藤 晃一
資本金 : 200,000 千円
従業員数 : 55名
URL : <http://www.lmc-c.co.jp>

—本件に関するお問い合わせ—

リーシング・マネジメント・コンサルティング株式会社
担当 : マーケットデータ室
TEL : 03-5776-2078
FAX : 03-5776-2091
E-mail : info@lmc-c.co.jp