



報道関係者各位
プレスリリース

2021年11月30日
リーシング・マネジメント・コンサルティング株式会社

2021年10月末時点 都心主要5区賃貸マンション坪単価推移・礼金推移を発表

リーシング・マネジメント・コンサルティング株式会社（以下 LMC、本社：東京都港区、代表取締役社長：齊藤 晃一）は、本日11月30日、2021年10月末時点での都心主要5区（中央区、港区、渋谷区、新宿区、千代田区）賃貸マンションの坪単価推移・礼金推移を発表いたします。 ※本データは、弊社の[賃貸マーケットデータファイル エリア版](#)をもとに作成したものです。



【2021年10月末時点 都心5区サマリー】

都心5区（中央区、港区、渋谷区、新宿区、千代田区）内の2021年10月末時点のマンション募集坪単価（2011年10月以降竣工RC・SRC造 マンションタイプ）は、中央区、港区、新宿区および渋谷区にて上昇、千代田区にて横ばいとなりました。また募集礼金は、新宿区、渋谷区にて上昇、中央区、港区にて横ばい、千代田区にて下落となっています。

【2021年10月末時点 都心5区主な動向】

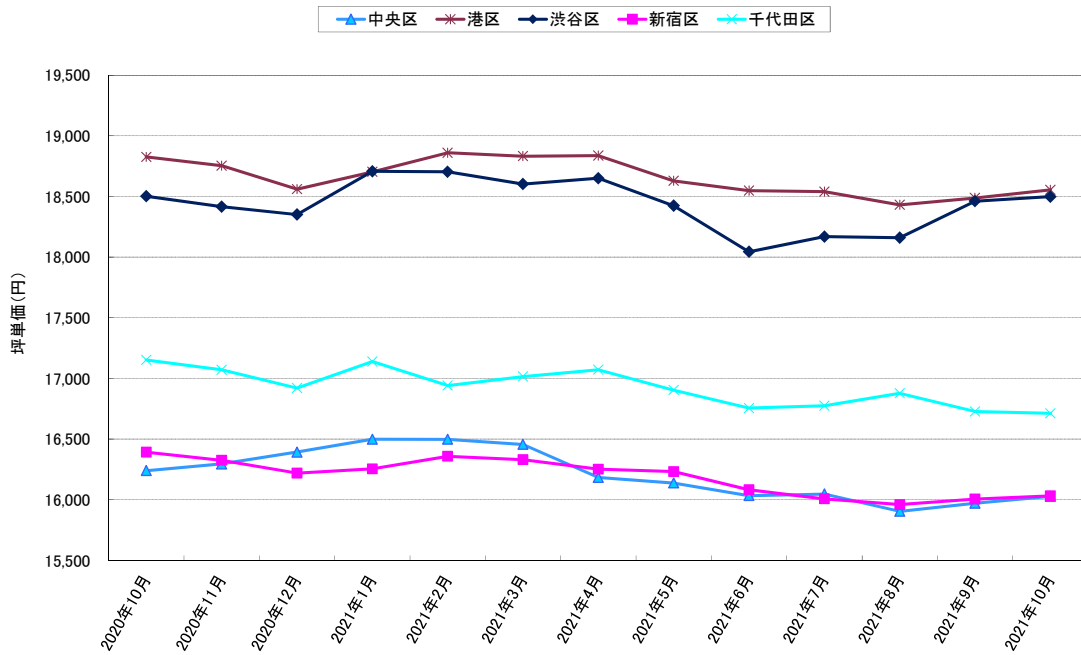
平均募集坪単価 前月比(図表①)

各区平均募集坪単価の前月比は、中央区で+5.7円、港区+6.6円、新宿区+2.6円、渋谷区+3.7円と4区で小幅ながら上昇、千代田区では-1.5円でほぼ横ばいとなりました。前年同月比では、千代田区の-4.40円をはじめ、8か月連続で5区すべて下落となっています。

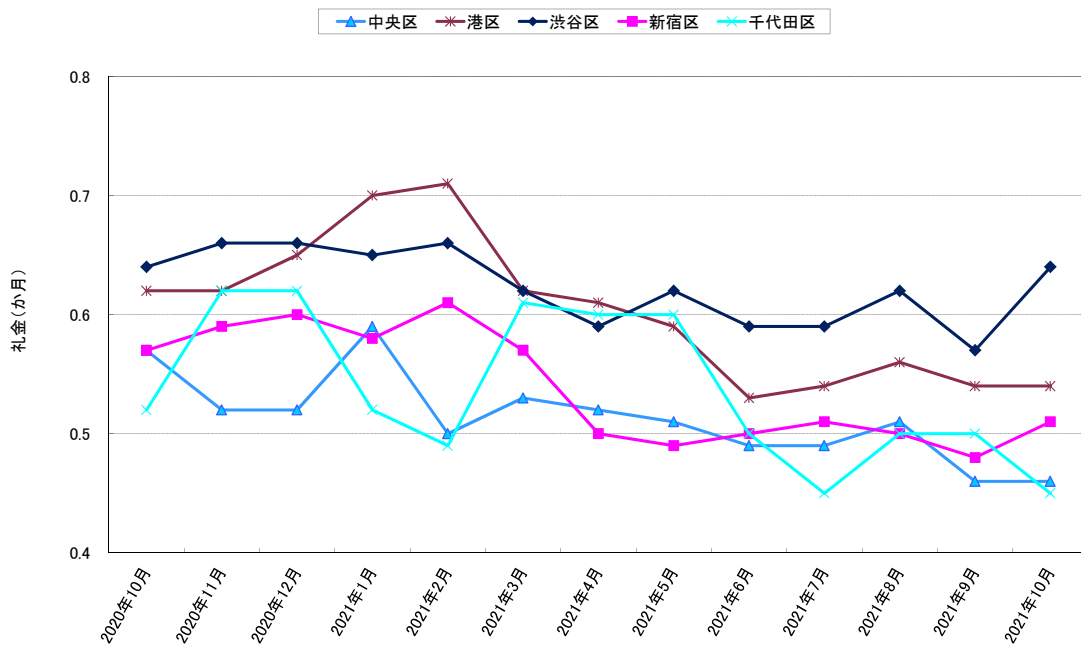
平均募集礼金 前月比(図表②)

各区平均募集礼金の前月比は、新宿区で+0.03か月（+6.3%）、渋谷区で+0.07か月（+12.3%）の上昇、中央区と港区にて横ばい、千代田区では-0.05か月（-10.0%）の下落となりました。前年同月比は、渋谷区にて横ばい、その他の4区では下落となっています。

図表① 都心5区 平均募集坪単価推移

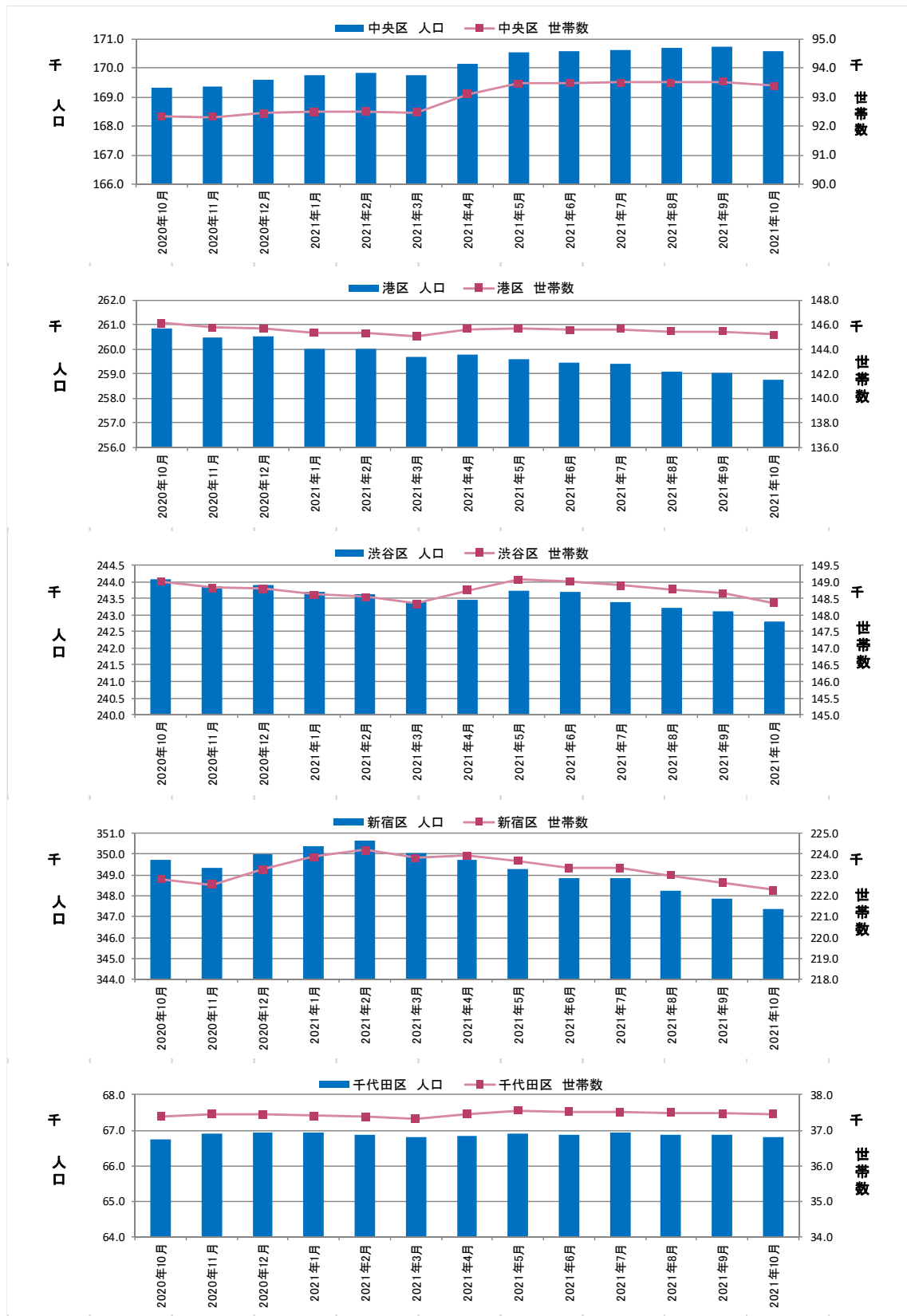


図表② 都心5区 平均募集礼金推移



※LMC 調べ
 条件：築10年以内 RC・SRC造 マンションタイプ
 値はエリア内募集物件礼金月数の算術平均値

図表③ 都心5区 人口・世帯数推移



※各月1日現在の推計人口。2020年10月は国勢調査速報値。

人口・世帯数(図表③)

10月1日時点の都心5区の人口と世帯数は共に、5区すべてで減少となりました。

中央区	10月人口:170,596人 (-132)	10月世帯:93,388世帯 (-143)
港区	10月人口:258,763人 (-260)	10月世帯:145,180世帯 (-231)
渋谷区	10月人口:242,794人 (-303)	10月世帯:148,353世帯 (-297)
新宿区	10月人口:347,392人 (-464)	10月世帯:222,277世帯 (-372)
千代田区	10月人口:66,797人 (-64)	10月世帯:37,457世帯 (-19)

※各月1日現在の推計人口、括弧内は前月比

※本リリースを記事掲載される場合は、弊社まで御一報くださいますようお願い申し上げます。

賃貸マーケットデータファイルについて ～より精緻なリーシング戦略立案を強力にサポート～

「人口推移」「景気動向」「建築着工」等の不動産マーケットを広く俯瞰したデータから、「物件近隣の賃料推移」「競合物件の稼働推移」等の対象物件にフォーカスしたデータまで、「賃貸マーケットデータファイル」では、より見やすく、解りやすい形式にて不動産関連データをご提供させていただきます。

特に自社メディア「楽賃シートリスティング」(2007年5月より延べ89万社訪問※2021年8月末現在)を通じて、仲介業社より生きた情報(本当の募集情報、成約情報)を獲得・利用することにより、より情報の精度を高め、今まで以上に精緻なリーシング戦略・戦術の立案・見直しを「賃貸マーケットデータファイル」にて強くサポートいたします。

☆料金: 1エリア: 3万円～(税別)

☆納期: 約10日 / 例えば、月末時点のデータを翌月10日頃に納品いたします。

【LMC事業概要】

LMCでは、賃貸マンションに特化したマーケティングサポート業務のご提供を行っております。ダイレクトマーケティングの手法を取り入れ、テレマーケティングによるレスポンスデータ(反響、内見、申込等)の取得・蓄積・集計・分析を行い、その結果を通じて、物件の稼働率向上のサポートを行っております。一方で、賃貸マンションの入居者に対する、顧客維持活動(CRM)にも力を入れており、物件の稼働率維持を目標に、様々なソリューション提供を行っております。

【会社概要】

会社名 : リーシング・マネジメント・コンサルティング株式会社
所在地 : 105-0003 東京都港区西新橋3-2-1 Daiwa西新橋ビル2階
代表者 : 代表取締役社長 齊藤 晃一
資本金 : 200,000千円
従業員数 : 45名(2021年8月末現在)
URL : <http://www.lmc-c.co.jp>

—本件に関するお問い合わせ—

リーシング・マネジメント・コンサルティング株式会社
担当 : マーケットデータチーム
TEL : 03-5776-2078
E-mail : info@lmc-c.co.jp