



報道関係者各位
プレスリリース

2022年5月31日
リーシング・マネジメント・コンサルティング株式会社

2022年4月末時点 都心主要5区賃貸マンション坪単価推移・礼金推移を発表

リーシング・マネジメント・コンサルティング株式会社（以下 LMC、本社：東京都港区、代表取締役社長：齊藤 晃一）は、本日5月31日、2022年4月末時点での都心主要5区（中央区、港区、渋谷区、新宿区、千代田区）賃貸マンションの坪単価推移・礼金推移を発表いたします。 ※本データは、弊社の[賃貸マーケットデータファイル エリア版](#)をもとに作成したものです。



【2022年4月末時点 都心5区サマリー】

都心5区（中央区、港区、渋谷区、新宿区、千代田区）内の2022年4月末時点のマンション募集坪単価（2012年4月以降竣工RC・SRC造 マンションタイプ）は、千代田区および渋谷区にて上昇、新宿区で横ばい、中央区および港区にて下落となりました。また、募集礼金は、渋谷区にて下落、その他の4区で上昇となりました。

【2022年4月末時点 都心5区主な動向】

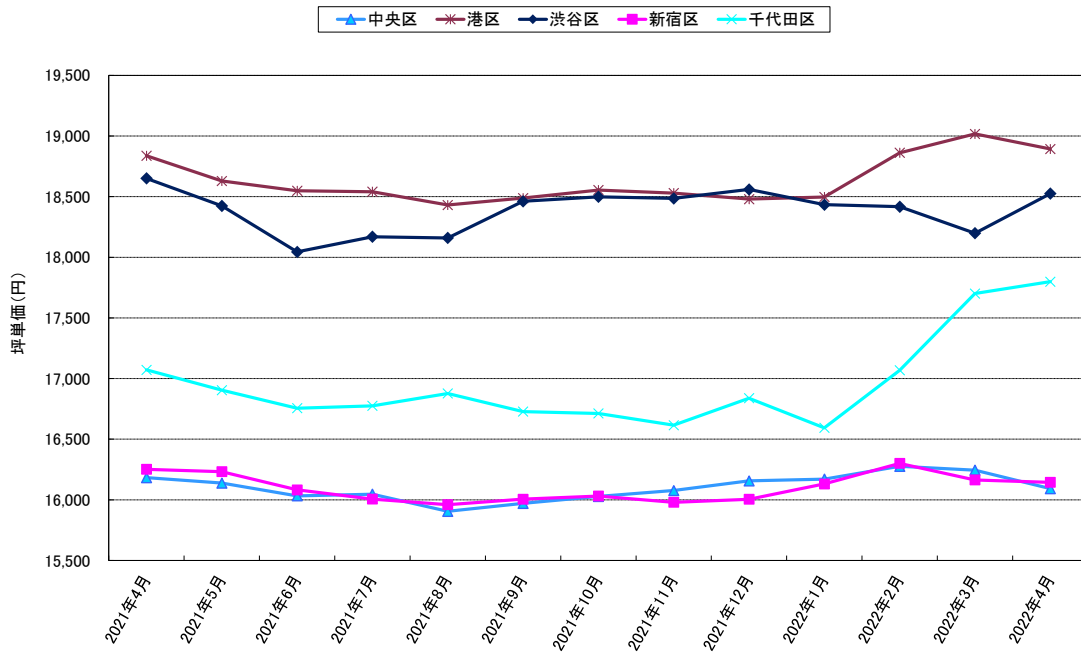
平均募集坪単価 前月比(図表①)

各区平均募集坪単価の前月比は、千代田区にて+98円で3か月連続の上昇、渋谷区でも+326円の上昇、新宿区で-20円とほぼ横ばい、中央区では-153円、港区で-124円の下落となりました。前年同月比では、新宿区で20か月連続の下落となったのをはじめ、中央区、渋谷区でも下落、千代田区および港区では上昇となっています。

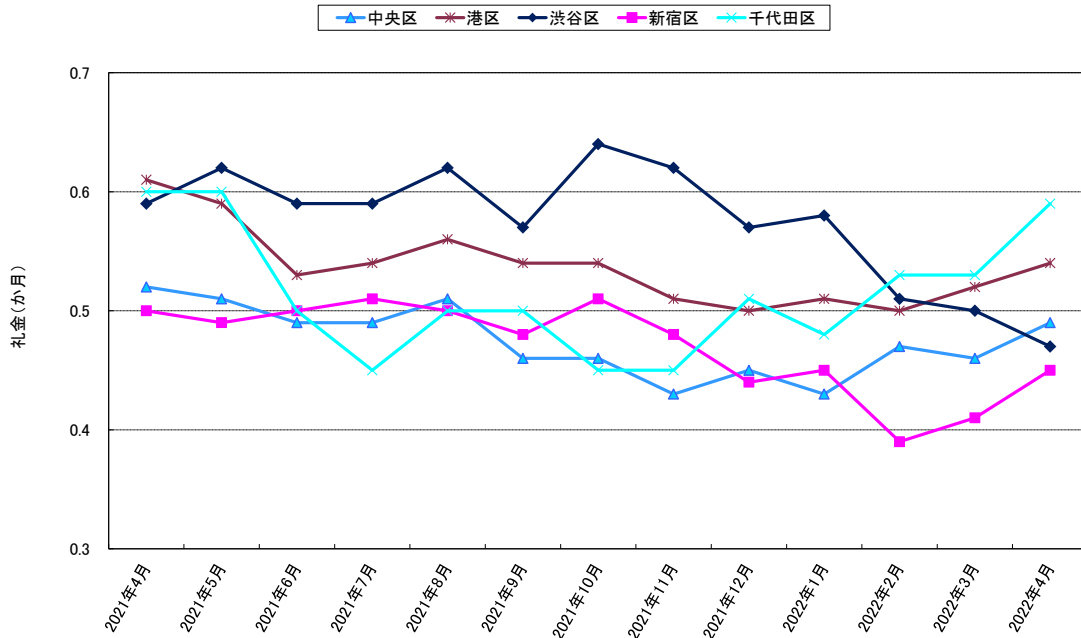
平均募集礼金 前月比(図表②)

各区平均募集礼金の前月比は、千代田区で+0.06か月（+11.3%）、中央区+0.03か月（+6.5%）、港区+0.02か月（+3.8%）、新宿区+0.04か月（+9.8%）の上昇、渋谷区で-0.03か月（-6.0%）の下落となりました。前年同月比は、32か月連続の下落となった中央区をはじめ、5区すべてで下落となっています。

図表① 都心5区 平均募集坪単価推移

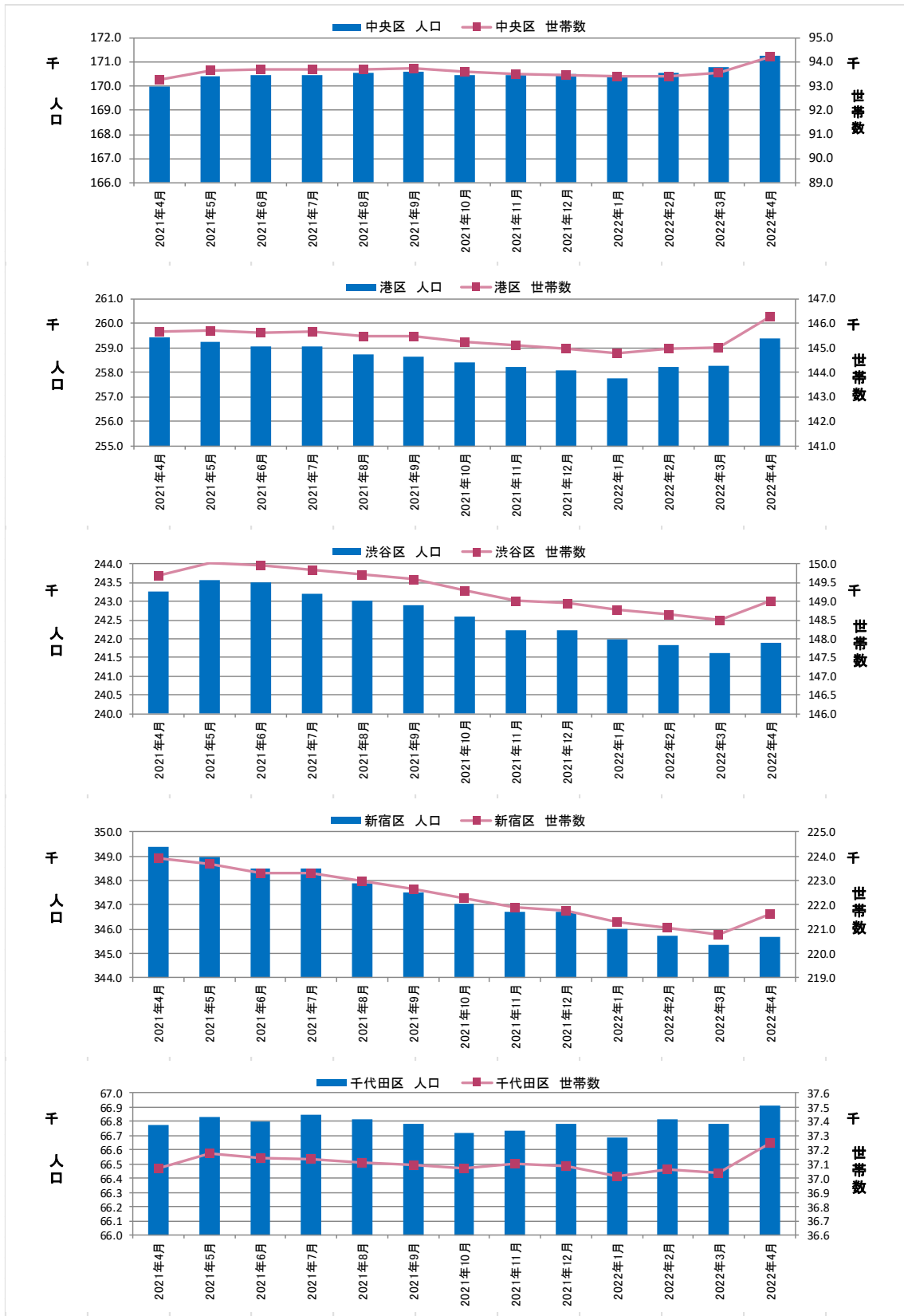


図表② 都心5区 平均募集礼金推移



※LMC 調べ
 条件：築10年以内 RC・SRC造 マンションタイプ
 値はエリア内募集物件礼金月数の算術平均値

図表③ 都心5区 人口・世帯数推移



※各月1日現在の推計人口。

人口・世帯数(図表③)

4月1日時点の都心5区の人口および世帯数は、5区すべてで増加となりました。

中央区	4月人口：171,249人 (+437)	4月世帯：94,231世帯 (+663)
港区	4月人口：259,376人 (+1,103)	4月世帯：146,244世帯 (+1233)
渋谷区	4月人口：345,683人 (+321)	4月世帯：221,640世帯 (+883)
新宿区	4月人口：241,891人 (+262)	4月世帯：149,026世帯 (+528)
千代田区	4月人口：66,914人 (+129)	4月世帯：37,243世帯 (+207)

※各月1日現在の推計人口、括弧内は前月比

※本リリースを記事掲載される場合は、弊社まで御一報くださいますようお願い申し上げます。

賃貸マーケットデータファイルについて ～より精緻なリーシング戦略立案を強力にサポート～

「人口推移」「景気動向」「建築着工」等の不動産マーケットを広く俯瞰したデータから、「物件近隣の賃料推移」「競合物件の稼働推移」等の対象物件にフォーカスしたデータまで、「賃貸マーケットデータファイル」では、より見やすく、解りやすい形式にて不動産関連データをご提供させていただきます。

特に自社メディア「楽賃シートリスティング」(2007年5月より延べ93万社訪問※2022年3月末現在)を通じて、仲介業社より生きた情報(本当の募集情報、成約情報)を獲得・利用することにより、より情報の精度を高め、今まで以上に精緻なリーシング戦略・戦術の立案・見直しを「賃貸マーケットデータファイル」にて強くサポートいたします。

☆料金：1エリア：3万円～(税別)

☆納期：約10日 / 例えば、月末時点のデータを翌月10日頃に納品いたします。

【LMC事業概要】

LMCでは、賃貸マンションに特化したマーケティングサポート業務のご提供を行っております。ダイレクトマーケティングの手法を取り入れ、テレマーケティングによるレスポンスデータ(反響、内見、申込等)の取得・蓄積・集計・分析を行い、その結果を通じて、物件の稼働率向上のサポートを行っております。一方で、賃貸マンションの入居者に対する、顧客維持活動(CRM)にも力を入れており、物件の稼働率維持を目標に、様々なソリューション提供を行っております。

【会社概要】

会社名：リーシング・マネジメント・コンサルティング株式会社
所在地：105-0003 東京都港区西新橋3-2-1 Daiwa西新橋ビル2階
代表者：代表取締役社長 齊藤 晃一
資本金：200,000千円
従業員数：45名(2021年8月末現在)
URL：<http://www.lmc-c.co.jp>

—本件に関するお問い合わせ—

リーシング・マネジメント・コンサルティング株式会社
担当：マーケットデータチーム
TEL：03-5776-2078
E-mail：info@lmc-c.co.jp